

Un cottage au Touquet



Comme ils ont vécu plusieurs années au Royaume-Uni, Éléonore et Henri sont fans du style anglais. Accompagné par l'architecte d'intérieur Véronique Cotrel, le couple multiplie les références british dans leur résidence secondaire du Touquet. Une maison à double nationalité...

INTERVIEW VALÉRIE CHARIER STYLISME VIRGINIE LUCY-DUBOSCQ PHOTOS DIDIER DELMAS

À GAUCHE **Tous dehors.** Éléonore et Henri profitent dès que possible de leur jardin. Salon de jardin, Tectona. Sur la table basse : verres, Maison Sarah Lavoine ; céramiques, Faïencerie des Rêves.

À DROITE **Classique et chic.** La rénovation reprend les codes traditionnels des demeures anglo-normandes du Touquet. Carrelage, dont le motif a spécifiquement été dessiné par l'agence Cotrel, Winckelmans. Lampadaire « Ekerø Totem », Tollgard & Castellani pour Porada. Table d'appoint « Freyja 2 », Noom Home. Plaid, Madura.



Vie de famille. La grande table de la salle à manger « Ten » et les chaises « Pia », le tout dk3, permettent de réunir les proches. Banquette sur mesure. Barque en céramique sur la table et œuvre sur le rebord de la fenêtre d'Isabelle Leclercq, galerie Estelle Lebas. Bronze sur la droite de Delphine Brabant, galerie Estelle Lebas. Bougeoirs, Maison Pechavy. Suspension « Cloudesley », CTO Lighting.





P

arisiens d'adoption, **Éléonore et Henri** sont tous deux nés dans le nord-ouest de la France, et ont vécu plusieurs années en Angleterre.

« Le Touquet, avec ses maisons anglo-normandes, s'est donc imposé comme une évidence dès que l'on a songé à trouver une résidence secondaire. » Avec une exigence : « Tout faire à pied, y compris aller à la plage ! » D'où le choix de cette bâtisse du tout début du XX^e siècle de 300 m², idéalement située en centre-ville. Transmise d'une génération à l'autre, elle était restée dans la même famille depuis plus de cent ans. Aidé de l'architecte d'intérieur Véronique Cotrel, le couple s'attache à lui redonner son apparence originelle. « Cela nous a amenés à enlever des mètres carrés, ce qui est contre-intuitif. » Exit la véranda, par exemple : la maison retrouve sa courbure. Toutes les portes ont été changées pour rappeler celles de l'époque, dont, pour les salles de bains, un espace vitré en partie haute qui laisse circuler la lumière. On retrouve l'esprit cottage de bord de mer au travers des couleurs, vert et bleu en tête, des meubles sur mesure ultra-confortables, de la cuisine typiquement anglaise avec ses façades en bois peint et ses éléments hauts soulignés de corniches, de la cheminée en brique... L'extérieur se met au diapason. « Éléonore et Henri ont voulu privilégier le jardin. » Sans haies pour les délimiter, les pelouses touquettoises permettent à l'œil de s'évader au loin. Un autre point commun avec les pavillons britanniques... ●

Tout pour le confort. Canapé « Préface », Roche Bobois. Coussins, Madura. Fauteuils : au 1^{er} plan, « The Spanish Chair » de Børge Mogensen, à gauche, « Savannah » de Monica Förster, les deux, Fredericia, comme la table basse « Tableau » de Space Copenhagen. Dessus : bougeoirs, Caravane ; bougies bleues, Hay. Table d'appoint, Mogg. Pouf « Parigi », Dimorestudio. Lampadaire « Hase », Kalmar Werkstätten. Bibliothèque sur mesure, peinte en « Ambleside 304 », Little Greene. Devant, vase, LRNCE. Sur les rayonnages : au centre, tableau de Serena Barbieri, galerie Estelle Lebas ; à sa gauche, vase « Yermilov », Noom Home, et sculpture Victor Marqué, galerie Estelle Lebas ; à sa droite, vase « Riviera », Maison Sarah Lavoine. Spots, Wever & Ducreé. Au mur, tableau, LRNCE. Tapis, cc-tapis.





À GAUCHE **So british.** La cuisine, Blakes London, est typiquement anglaise, avec ses façades en bois peint et ses corniches sur les éléments hauts. Sur les étagères, série de plats et assiettes « Rouen », Faïencerie des Rêves. Au-dessus, objets hérités des grands-parents d'Éléonore et Henri. En guise de tableau rond, un papier peint « Forêt de Bretagne », Isidore Leroy. Sur la banquette sur mesure, coussins, Madura.

À DROITE **Le carrelage,** Winckelmans, donne le ton à la cuisine. Tables et chaises, Maison Louis Drucker. Coussins, Madura. Faiences sur la table et le plan de travail, Faïencerie des Rêves (sauf la carafe bleue, Faïencerie de Charolles). Suspensions « Alba Top », Mauricio Obarrio pour Contain. Murs peints en vert « Tracery II n° 78 », Little Greene.



Comme une cabine. Un coin bureau sur mesure a été installé dans la chambre parentale. Vase, chiné. Chaise « Klee » de Sebastian Herkner pour Coedition. Applique « Coach », Original BTC. Portes et chambranles peints en « Bone China Blue n° 107 », Little Greene. Papier peint « Stripe 5 », Coordonné.



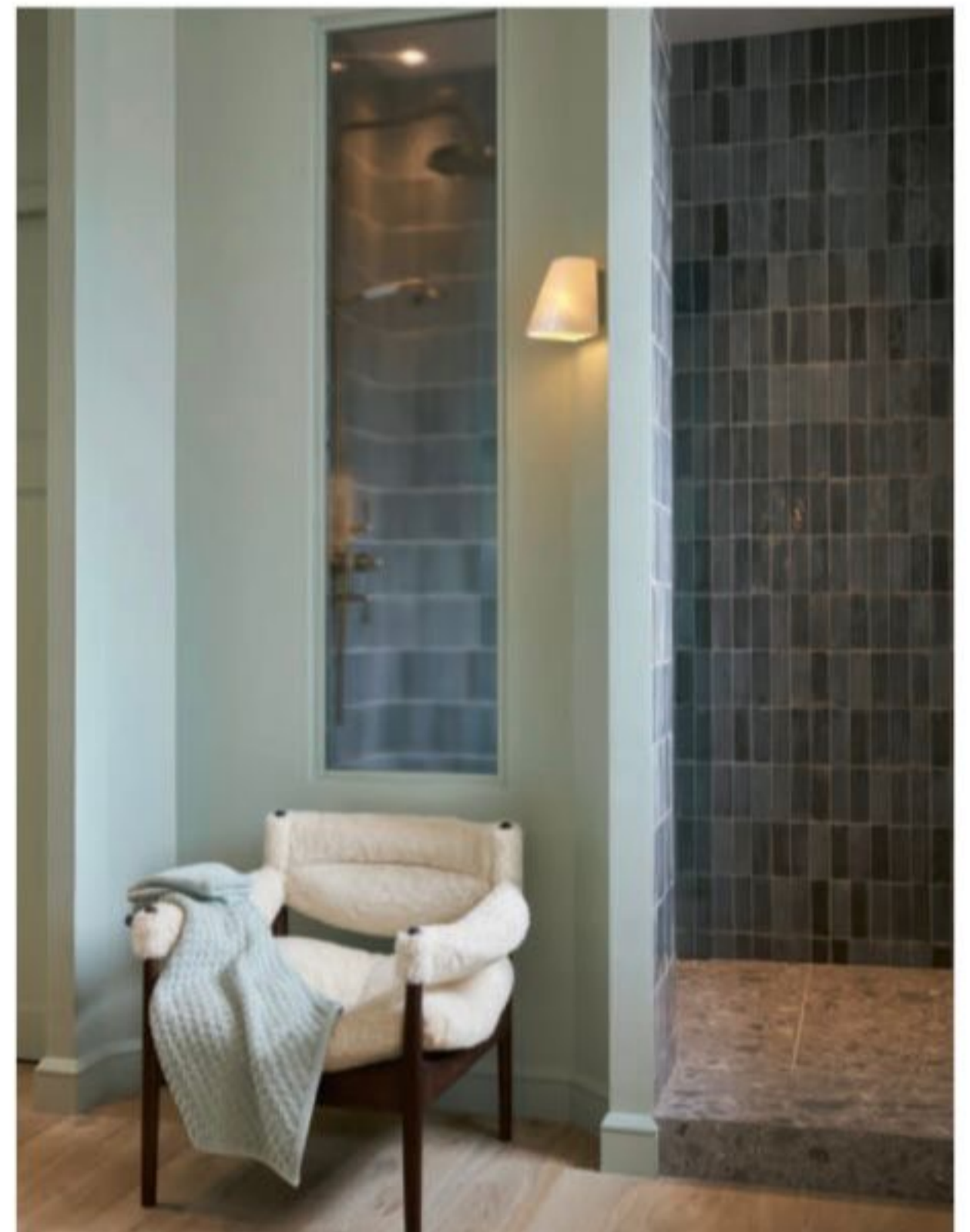




À GAUCHE **Esprit bord de mer.** Tête de lit sur mesure, recouverte de tissu. Parure de lit, Vent du Sud (sauf les taies d'oreiller rayées, Bonsoirs). En guise de chevets, guéridons « Ringar », Zuiver. Lampe « Loulou », Vanity Boum. Papier peint « Stripe 8 », Coordonné. Au-dessus, peinture « Light Blue », Farrow & Ball.

À DROITE EN HAUT **Jeux de lumière.** Les vitres au-dessus des portes ont été conservées pour gagner en luminosité. Côté couloir : tabouret chiné ; tableau de Julia A. Etedi ; suspension d'origine. Dans la salle de bains : baignoire « Nathan », Detremmerie ; robinetterie, Treemme ; linge de bain, Vent du Sud ; carrelage, The Mosaic Factory.

EN BAS **Minéral.** Fauteuil « Modus », Miyazaki. Serviette, Bonsoirs. Applique « Coach », Original BTC. Faïence murale « Tbrick Shark », Sartoria. Sol « Ceppo di Gre », Italgraniti.



Marie claire maison, mars-avril 2026

Photos Didier DELMAS et Styliste Virginie LUCY-
DUBOSCQ